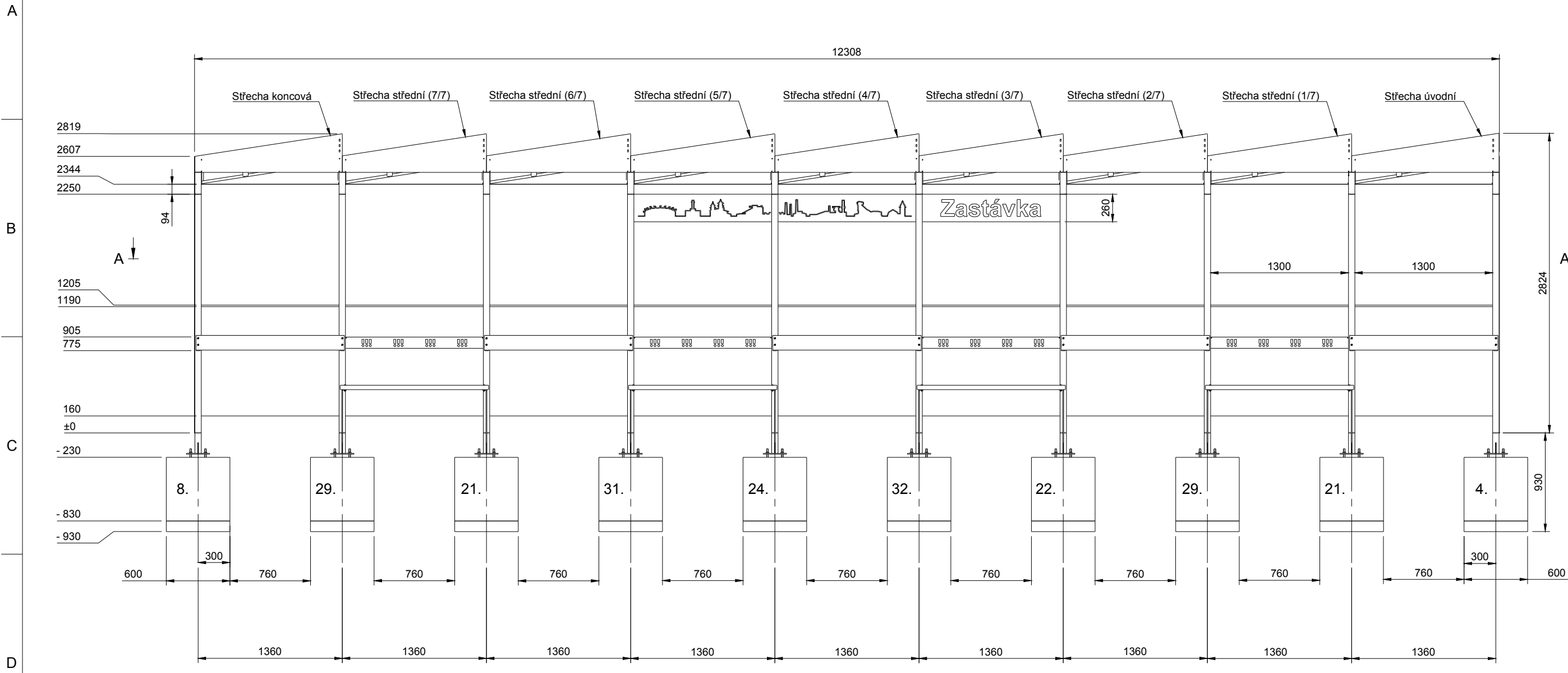
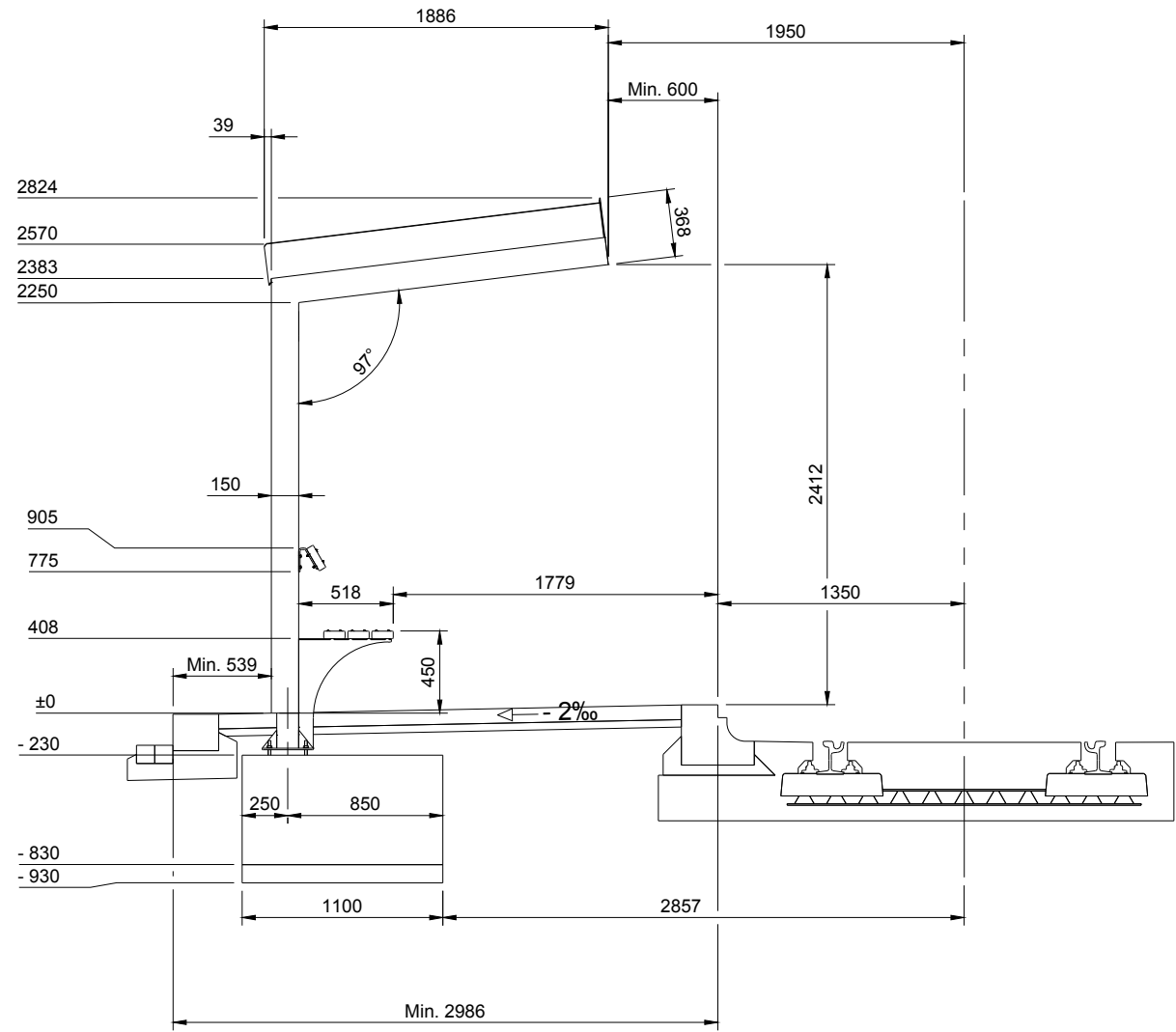


9. modulový zastávkový přístřešek

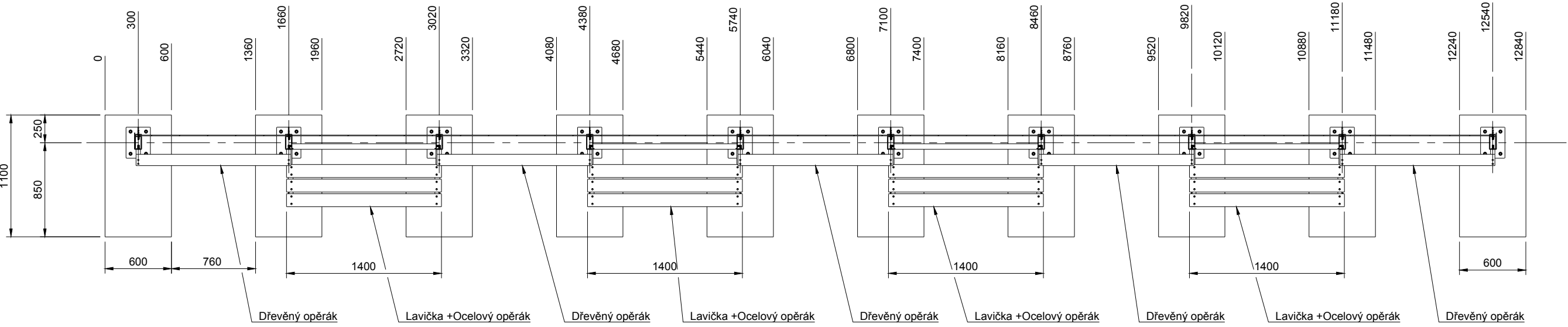
Nárys



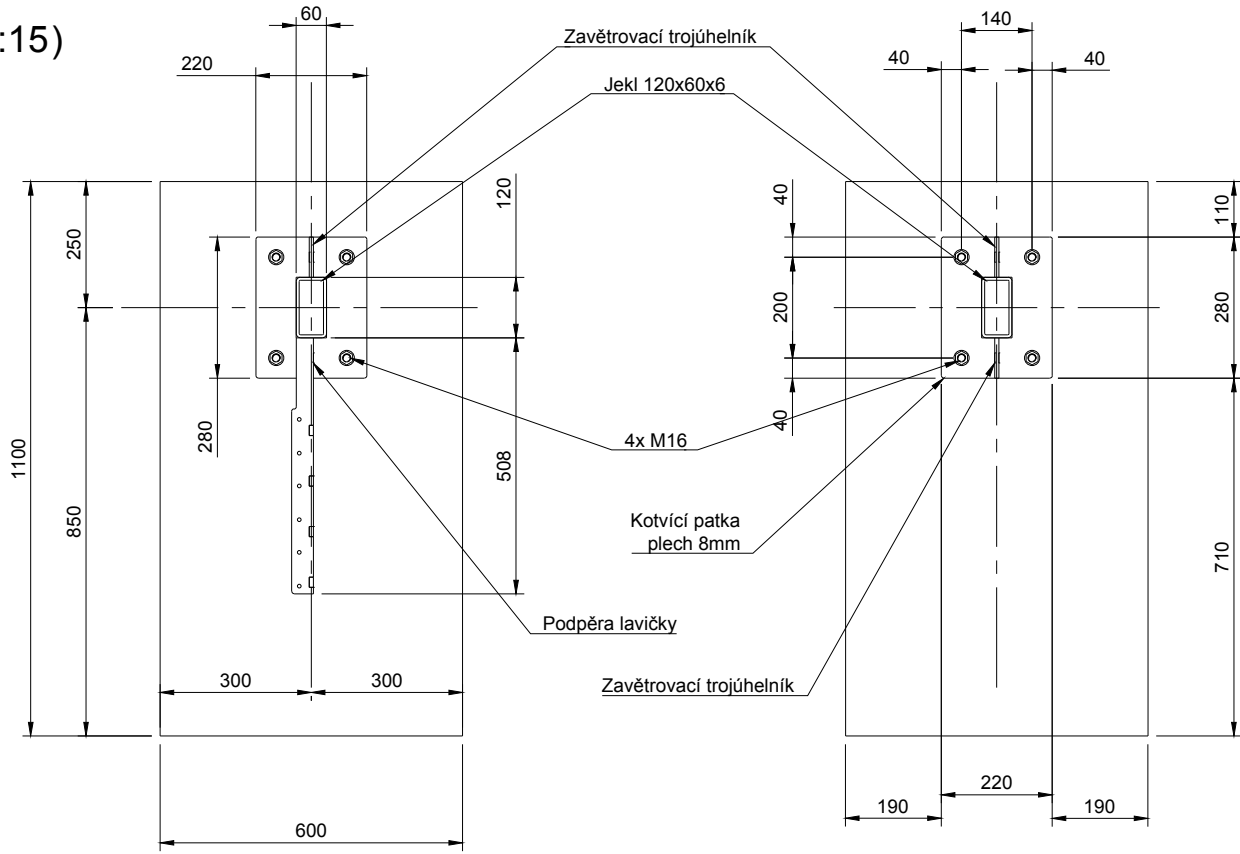
Levý b okorys



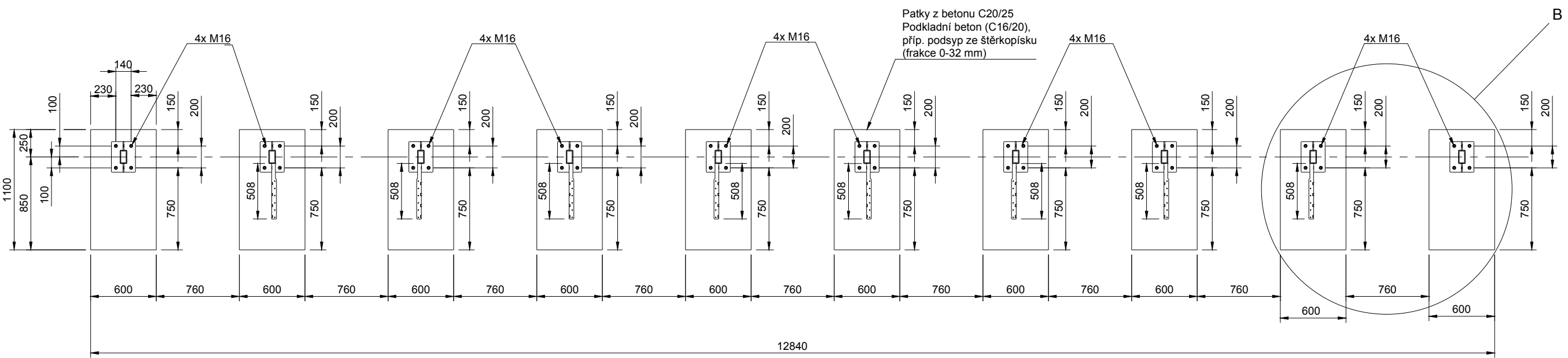
Řez A-A



Detail B (1:15)



Půdorys základů



Poznámky :

- Nosná konstrukce bude ze silnostěnných jeklových profilů 120x60x6, opatřena nátěrem ve dvou vrstvách RAL 7016.
- Zadní bezpečnostní lepené skla WGS čiré barvy. Dolní rozměr 1345x1030x8,4 mm, horní rozměr 1345x1140x8,4 mm.
- Střecha bude odvodněna s vyústěním na zadní straně přístřešku. Střecha bude ze sendvičového kompozitu (AL PE AL) o tl. 4 mm.
- Přístřešek bude vybaven lavičkou a opěrákem a opěrkou se sedákem z masivního dřeva.
- Sloupy konstrukce budou kotveny do betonových pátek přes ocelovou přírubu tl. 8 mm pomocí závitových tyčí M16 pevnostní třídy 8.8 na chem. kotvu.
- Za účelem omezení deformace sloupu je podpěra lavičky navržena z plechu tl. 8 mm tak, aby fungovala zároveň jako výztuha.
- Základové pátky z betonu C20/25 (objem jedné patky 0.4 m3). Pod pátkou je podkladní beton (C16/20), příp. podsyp ze štěrkopísku (frakce 0-32 mm) tl. 100 mm (objem jedné patky 0.066 m3).

M 1:40

TENTO MATERIÁL JE DUŠEVNÍM VLASTNICTVÍM MAF-OVA S.R.O., POHRANIČNÍ 1591/139, OSTRAVA – HULVÁKY, IČO: 04073797, A PODLÉHÁ OBCHODNÍMU TAJEMSTVÍ. VLASTNÍK SI VYHRAŽUJE S TÍMTO TAJEMSTVÍM NAKLÁDAT A JEHO VYUŽITÍ PODLÉHÁ PÍSEMNÉMU SOUHLASU A STANOVENÍ PODMÍNEK.			
VYPRACOVAL: Ing. Denis Bůry		KONTROLOVAL: Martin Florek	
DODAVATEL: MAF-OVA s.r.o., Pohraniční 1591/139, Ostrava - Hulváky, 70300		MAF-OVA s.r.o. Pohraniční 1591/139 Ostrava, 70300	
INVESTOR: Statutární město Ostrava		DATUM:	10/2021
Prokešovo náměstí 1803/8, 72930, Ostrava		FORMÁT:	A2
Zastávka L - 9. modul		ČÍSLO V.:	L-9M-1